

TS 224 - SERVEUR DE PORT ENCRYPTION SSL

AIRICOM

Ile de France
Paris et Nord

Votre interlocuteur

65 rue de la Libération - 60710 Chevières
tél 03.44.91.04.14 - fax 03.44.91.04.15
www.airicom.com - info@airicom.com

AURECOM

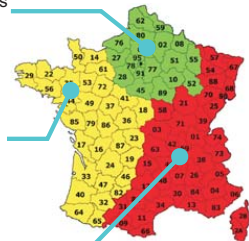
Bretagne et
Grand Ouest

La Ville Cognac - 56430 Mauron
tél 02.97.22.79.72 - fax 02.97.22.90.51
www.aurecom.fr - info@aurecom.fr

RG2I

Rhône Alpes
Est et Sud-est

26 rue Bergson - 42000 Saint Etienne
tél 04.77.92.03.56 - fax 04.77.92.03.57
www.rg2i.com - info@rg2i.fr



Groupe **2AR**

Version 1.3 Juin 04

SERVEUR DE PORTS SÉCURISÉ TS 224

Caractéristiques

- Serveur 2 ports asynchrones RS232 / RS485 vers Ethernet 10/100BaseTX ou BaseFX
- Ethernet : paire torsadée 100BaseTX ou fibre optique 100BaseFX multi ou mono mode 20km
- Protocoles : IP, ICMP, ARP, UDP, TCP, BOOTP, TELNET, Reverse Telnet, RLogin,, SNMP, HTTP, ftp.
- Encryption SSL (option) : RC4, DES, 3DES, AES 128 et 256 - en mode raw-ip, RFC2217, Telex
- Modes spéciaux : MODBUS (rtu/ascii), HNZ, Télex, message, half-duplex
- Authentification et accounting : client Radius
- Firewall embarqué
- 2 Interfaces V24/RS485 : 300 à 230,400 BPS, gestion des signaux V24, DTR, CD, RTS, CTS, DSR.
- TELNET RFC2217 : déport de port série avec contrôle des signaux V24 et du débit des données.
- Support du logiciel DIAL-OUT (TM) pour MS.WINDOWS .
- Migration des liaisons asynchrones sur réseau IP.
- Coffret compact métallique industriel
- alimentation secteur ou continue
- Kit de montage sur rail DIN et baie 19 pouces

Le **TS224** permet le transport de données asynchrones sur le réseau Ethernet / tcp-ip, en particulier en environnement industriel grâce à son interface réseau fibre optique et ses interfaces terminales multi-protocoles RS232 et RS485.

Pour sécuriser vos données, le **TS224** fournit un mode d'encryption SSL qui garantit une totale confidentialité sur un réseau Ethernet ou ip.

Pour satisfaire les applications industrielles, le **TS224** existe en alimentation interne continue (9 à 36 Vdc ou 36 à 72Vdc). Le coffret est également intégrable en baie 19 pouces ou sur rail DIN.

Les ports asynchrones du **TS224** permettent le raccordement de tout type d'équipement asynchrone : modem, fax, automate industriel, RTU, système d'alarme, terminal VT100, terminal de paiement électronique, caisse enregistreuse, compteur, balise, port console d'équipement, ...

Le **TS224** a une place importante dans les applications industrielles grâce à ses nombreuses fonctionnalités, et en particulier son interface point à point ou multipoint **RS485**. Le mode **MODBUS** assure la migration du bus industriel série vers une infrastructure Ethernet : le **TS224** réalise la translation d'adresses MODBUS vers IP. Le **TS224** permet également l'inter fonctionnement entre les réseaux MODBUS et Ethernet.

Le **TS224** dispose au choix d'une interface Ethernet en paire de cuivre ou en fibre optique. L'interface fibre optique multi mode ou mono mode 20 km s'affranchit des milieux soumis à de fortes perturbations électromagnétiques.

Grâce au support de la RFC2217, le **TS224** met à disposition des PC, des ports séries supplémentaires (par exemple COM3:). Au travers d'un logiciel driver tel que Serial-IP, le PC et ses logiciels de communications pilotent les ports du



TS224 de façon identique à ses propres ports RS232. Aussi adapté à la migration d'applications asynchrones en place vers un réseau IP, le **TS 224** dispose de fonctionnalités spécifiques telles que la simulation de modems half-duplex, le transport de protocoles de type paquet asynchrone, l'émulation MODBUS, HNZ, ...

Le **TS224** dispose d'une grande facilité de configuration et d'administration. La configuration de base est réalisable sur un des ports V24 au travers d'une interface VT 100 auto-documentée, ou au travers d'une session Telnet ou plus simplement à partir d'un navigateur Internet par une session HTTP et HTTPS sécurisée. La configuration du **TS-224** est protégée par mots de passe.

Le **TS224** dispose du protocole SNMP pour l'administration et l'envoi de TRAP vers un gestionnaire de réseau.

Le **TS224** dispose d'un firewall embarqué pour le filtrage des adresses ip.

La gamme de serveurs **TS** est équipée de mémoires flash eeprom qui garantissent la pérennité du produit et permettent des évolutions logicielles pour répondre à des besoins spécifiques des industriels.

L'option **SSL** du **TS224** permet de sécuriser la connexion entre un client et un serveur sur le réseau ip. Le **TS224** fournit toutes les fonctions d'authentification, vérification de certificat, encryption des données avec des protocoles robustes tels que AES (clé de 128 et 256 bits) et de non falsification. Le **TS224** peut être livré avec le redirecteur de port COM client SSL pour Windows: Serial-ip de Tactical Software™

Serveur de Ports et de Terminaux RS232/RS485 230Kbps

Interface Ethernet cuivre 100BaseTX ou fibre optique 100BaseFX multi-mode ou mono-mode 20 km

Encryption des données protocoles SSL - TLS
Modes raw-ip, COM-port, Téléx

Client et Serveur Sécurisé
Firewall embarqué

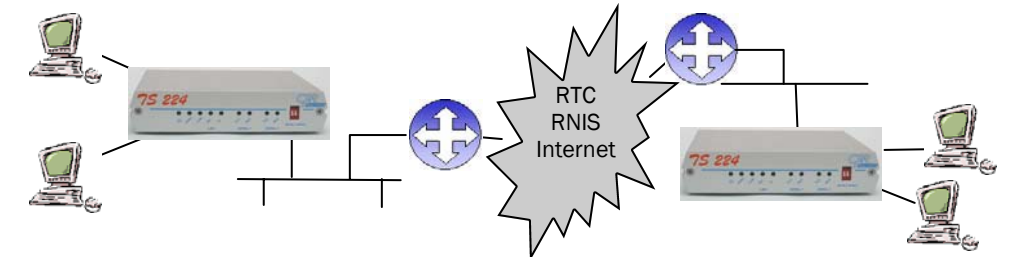


Modes de fonctionnement

Raw ip
Rfc.2217 : COM port
Format Message
Modem half-duplex
ModBus
HNZ
Telnet
Reverse Telnet
RLogin
Téléx

Doté de deux ports V24/ RS485, le TS 224 permet le raccordement d'applications diverses en un même point de réseau local : partage de modems, terminal VT 100, TPE, automate...

L'option SSL garantit la confidentialité des données sur le réseau Ethernet tcp-ip grâce à des protocoles d'encryption forte basée sur des clés de 128 ou 256 bits.



Parfaitement intégré au réseau TCP-IP, le TS 224 permet l'interconnexion sécurisée d'équipements V24/RS232 ou RS485 via un réseau local et étendu.

Le mode MODBUS permet la migration du bus industriel vers une infrastructure Ethernet. Le TS224 se connecte à des équipements ou à un réseau MODBUS et assure la translation des adresses MODBUS (rtu ou ascii) vers IP.

CARACTÉRISTIQUES TECHNIQUES

- Port Ethernet : 802.3, 10/100BaseTX sur embase RJ45, ou 100BaseFX sur embase SC.
- Protocoles : IP, ICMP, ARP, TCP, BOOTP, TELNET, RLogin, FTP, HTTP, SNMP, MODBUS, HNZ, Téléx, rfc.2217, SSL + https (option) : RC4, DES, 3DES, AES, RSA, SHA
- Sécurité et authentification Radius
- Administration : port V24, Telnet, HTTP, HTTPS, SNMP :
 - ◇ Protection de la configuration par mot de passe,
 - ◇ Mise à jour du logiciel interne en flash eeprom par port V24 ou FTP.
- Port V24 :
 - ◇ Embase DB9 femelle type DCE
 - ◇ Signaux RS232 : TD, RD, RTS, CTS, DTR, DSR, CD, GND
 - ◇ Signaux RS485, mode 2 ou 4 fils : TD, RD, RTS, CTS
- ◇ Format des données : 7 ou 8 bits avec /sans parité, 1 ou 2 stop bits,
- ◇ Débits : 300 à 230.400 BPS
- ◇ Gestion de flux : RTS-CTS, XON-XOFF.
- Alimentation :
 - ◇ Externe par adaptateur mural 230Vac/5Vdc,
 - ◇ Interne : 36-72Vdc ou 9-36 Vdc
 - ◇ Consommation : 5W max.
- Face arrière : 2 ports asynchrones (DB9F), switch pour commutation d'impédance terminal RS485 sur entrée RXD, Ethernet, alimentation
- Face avant : 9 indicateurs lumineux (power, admin, link, TX, RX, TX1, RX1, TX2, RX2).
- Dimensions : 144(L) x 114(P) x 31(H) mm.
- Température de fonctionnement : -20 à +60C
- Poids : 400g
- MTBF : 100.00h

GAMME DE PRODUITS

TS 224 MV : serveur 2 ports, Ethernet 100BaseTX, alimentation externe 230Vac

TS 224 MC : serveur 2 ports, Ethernet 100BaseTX, alimentation interne 48Vdc

TS 224 MV-FX-MM : serveur 2 ports, Ethernet 100BaseFX fibre multi-mode, alimentation externe 230 Vac

TS 224 MV-FX-MM : serveur 2 ports, Ethernet 100BaseFX fibre multi-mode, alimentation interne 48 Vdc

TS 224 MV-FX-SM20 : serveur 2 ports, Ethernet 100BaseFX fibre mono-mode 20 km, alim. externe 230 Vac

TS 224 MV-FX-SM20 : serveur 2 ports, Ethernet 100BaseFX fibre mono-mode 20 km, alim. interne 48 Vdc

TS-SSL : option encryption SSL

TS2-RACK-Kit : kit de mise en baie 19 pouces pour deux TS 324 et TS 1124

TS2-DIN-kit : kit de montage mural et sur rail DIN

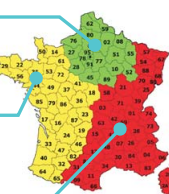
Les informations contenues dans ce document ne sont pas contractuelles. Dans un souci d'amélioration constante de ses produits, CXR SA se réserve le droit de les modifier sans préavis.



AIRICOM Ile de France
Paris et Nord
65 rue de la Libération - 60710 Chevières
tél 03.44.91.04.14 - fax 03.44.91.04.15
www.airicom.com - info@airicom.com

AURECOM Bretagne et
Grand Ouest
La Ville Cognac - 56430 Mauron
tél 02.97.22.79.72 - fax 02.97.22.90.51
www.aurecom.fr - info@aurecom.fr

RG2i Rhône Alpes
Est et Sud-est
26 rue Bergson - 42000 Saint Etienne
tél 04.77.92.03.56 - fax 04.77.92.03.57
www.rg2i.com - info@rg2i.fr



Groupe 2A7